

MASCHINEN-DATEN

| | |
|---------------|--------------------------------------|
| Maschinenart | : Karusselldrehmaschine - Einständer |
| Fabrikat | : DÖRRIES |
| Typ | : CTE 320/3400 |
| Baujahr | : 1981 |
| Steuerungsart | : CNC |
| Steuerung | : Siemens 8 T |
| Lagerort | : Tönisvorst |
| Herkunftsland | : Deutschland |
| Lieferzeit | : sofort |
| Frachtbasis | : ab Lager/im Inland + MwSt. |
| Preis | : auf Anfrage |



TECHNISCHE DATEN

| | |
|---|-------------------|
| Planscheibendurchmesser | 3200 mm |
| Umlaufdurchmesser | 5100 mm |
| Drehhöhe | 2505 mm |
| Querbalken - Verstellung | 1500 mm |
| Stößelhub - max. | 1250 mm |
| Supportverstellung | 2000 mm |
| Steuerung | Siemens 8 T |
| Werkzeugwechsler | 16 STK |
| Tischbelastung | 60 t |
| Planscheibendrehzahlbereich - stufenlos | 0,8-100 U/min |
| Vorschub | 0,0 1-1000 mm/min |
| Eilgang | 6000 mm/min |
| Hauptspindelantriebsleistung | 75 kW |
| Maschinengewicht ca. | 70 t |
| Raumbedarf ca. | 9,3 x 6,1 x 6,0 m |

TECHNISCHE BESCHREIBUNG

Maschine ist in einem exzellenten Zustand!!

Die Maschine kann wahlweise auch mit neuer elektrischer Ausrüstung inkl.

Siemens CNC Steuerung SINUMERIK 840D sl geliefert werden.

Der Umbau wird von einer Fachfirma übernommen, Gewährleistung auf Teile 12

Monate und 6 Monate Personalservice.

VIDEO-LINKS

Video No.1 : <https://www.youtube.com/embed/mUh8sPf7tdQ>

Karusselldrehmaschine - Einständer

DÖRRIES

CTE 320/3400

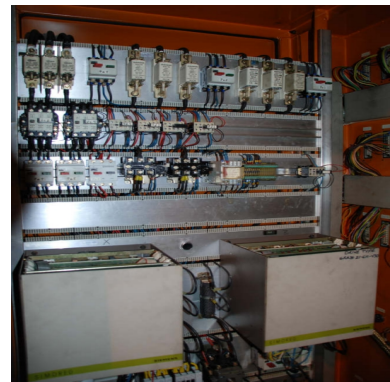
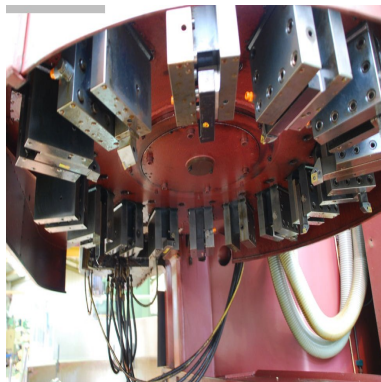
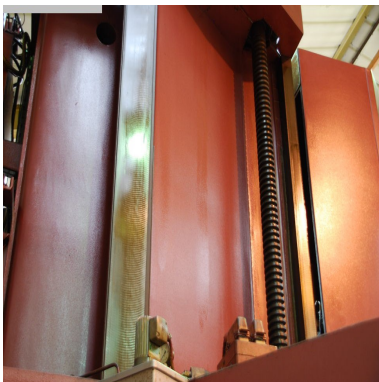
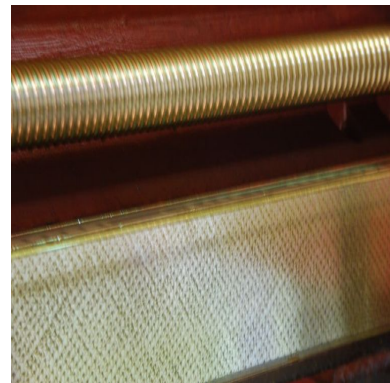
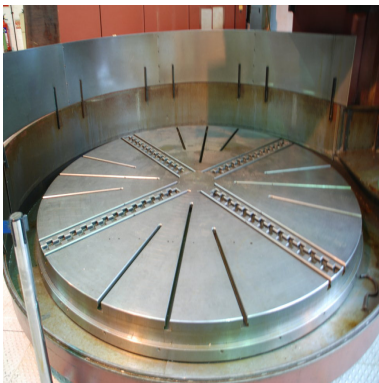
Lagernummer :1038-20435



WEB-LINK

<http://mhp.logotech.de/hpm/v7/Datenblatt/datenblatt.php?machineno=1038-20435>

MASCHINEN-BILDER



Änderungen und Irrtum in den technischen Details und Angaben vorbehalten.