

MASCHINEN-DATEN

Maschinenart	: Bearbeitungszentrum - Universal
Fabrikat	: DMG
Typ	: DMG DMU 160 P
Baujahr	: 2003
Steuerungsart	: CNC
Steuerung	: Heidenhain ITNC530
Lagerort	: Tönisvorst
Herkunftsland	: Deutschland
Lieferzeit	: nach Vereinbarung
Frachtbasis	: ab Standort, nicht demontiert
Preis	: auf Anfrage



TECHNISCHE DATEN

x-Weg	1600 mm
y-Weg	1250 mm
z-Weg	1000 mm
Steuerung	Heidenhain ITNC530
Werkzeugaufnahme	SK 50
Spindeldrehzahl	10.000
Tischaufspannfläche	1.500x1.250 mm
Eilganggeschwindigkeit	60000 mm/min
Vorschubgeschwindigkeit	20-15.000 mm/min
Werkstückgewicht	4.000 kg
Werkzeugwechsler	60
Maschinengewicht ca.	34 t
Raumbedarf ca.	8.8x8.8x3,8 m

TECHNISCHE BESCHREIBUNG

Maschine kaum benutzt - Zustand wie neu

Einschaltstunden 13.852

Spindelstunden 2.940

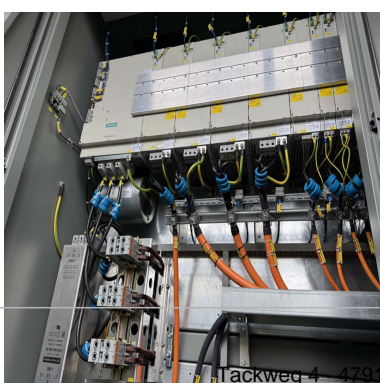
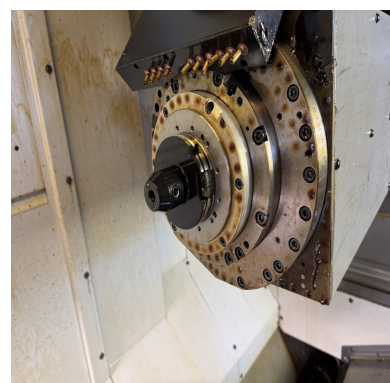
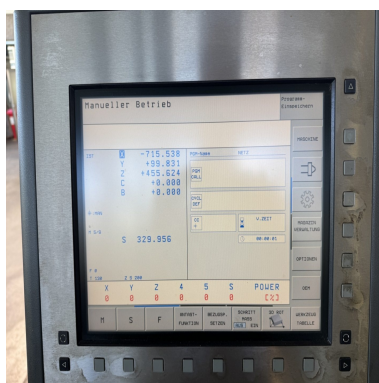
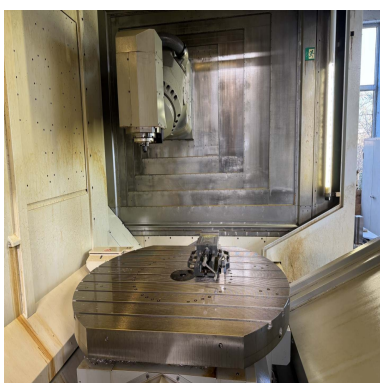
VIDEO-LINKS

Video No.1 : <https://www.youtube.com/embed/AcsiQmrFCM4>

WEB-LINK

<http://mhp.logotech.de/hpm/v7/Datenblatt/datenblatt.php?machineno=1038-90362>

MASCHINEN-BILDER



Änderungen und Irrtum in den technischen Details und Angaben vorbehalten.